

Nahrání VisKon projektu do SketchFabu

Tuto funkci najdete ve VisKonu v horním menu pod **(soubor)(exportovat) (SketchFab)**

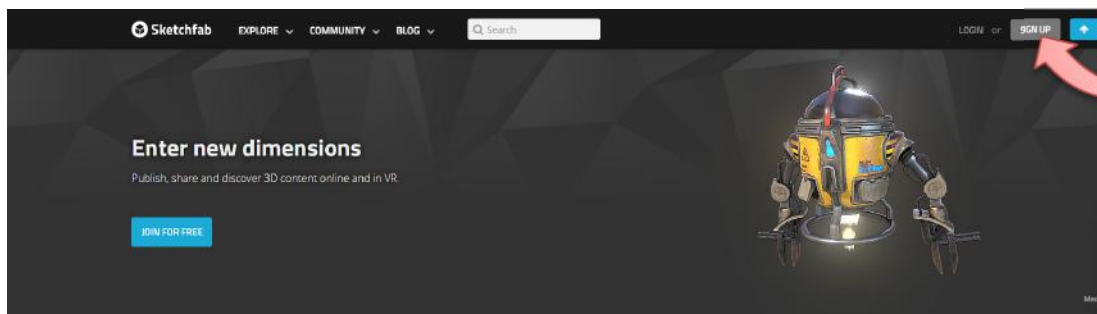
Pomocí tohoto výstupu máte profesionální nástroj pro přesvědčení a získání Vašeho zákazníka.

Pomocí této funkce máte možnost všechny Vaše VisKon projekty nahrát a pomocí linku přeposlat Vašemu zákazníkovi, který jej shlédne pomocí internetového vyhledávače. K tomu není potřebný žádný jiný software. Další výhodou je pak to, že klient jej může shlédnout nejen na PC, ale také na tabletu nebo telefonu.

Příklad: 1 předání do SketchFabu

Aby jste mohli provést první předání projektu, jděte nahoře v menu na **(soubor) (exportovat) (SketchFab)**

Nejprve je nutné vytvořit si konto u Sketchfabu. (Program Sketchfab je dosud bezplatný program, který najdete pod následujícím linkem: <https://sketchfab.com/>)



Klikněte na funkci Otevřít Sketchfab. Poté co se Vám otevře Sketchfab, klikněte vpravo nahoře na **SIGN UP**

Do prvního políčka zadejte Vaše jméno nebo přezdívku, pod kterou Vás bude možné ve Sketchfabu najít. Do druhého políčka je nutné zadat Vaši správnou e-mailovou adresu, která bude důležitá pro Vaši pozdější aktivaci.

Do třetího políčka zadejte heslo, pod kterým budete ovládat Vaše konto.

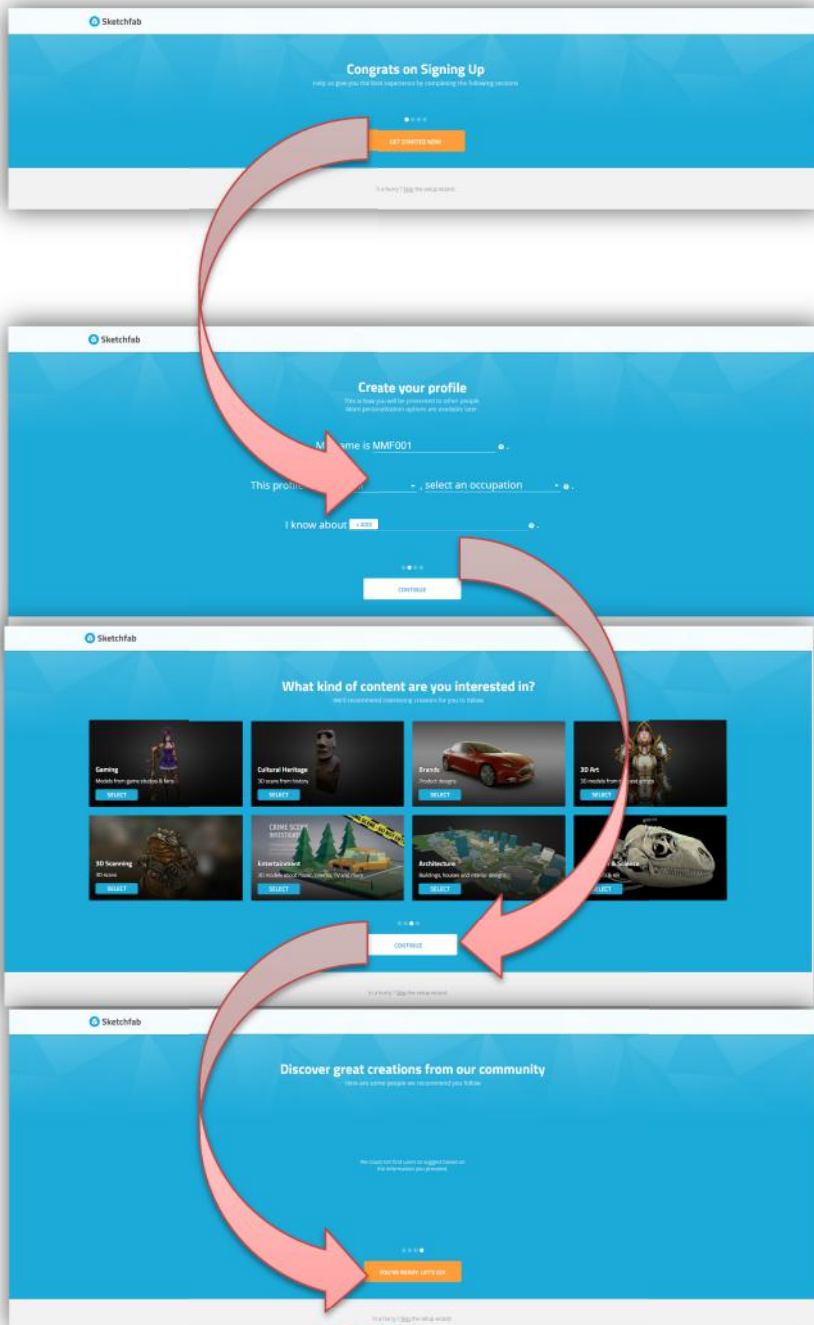
(Prosím poznamenejte si Vaše přihlašovací údaje, protože je budete často využívat)

Nakonec klikněte na modré políčko **CREATE ACCOUNT**

Je možné, že se po stisknutí políčka **CREATE ACCOUNT** nic nestane a Vy nebudete moci pokračovat dál. Jednou z příčin je, že jste zadali neplatné heslo nebo jméno (přezdívkou), kterou využívá již jiný uživatel. V tomto případě se políčko zobrazí červeně a je nutné jej opravit.

Pakliže jsou veškeré údaje správné, dostanete se ke **Congrats on Signing UP**

Zde máte možnost znovu přezkontrolovat Vaše uživatelské údaje a pakliže chcete nastavit další osobní údaje.



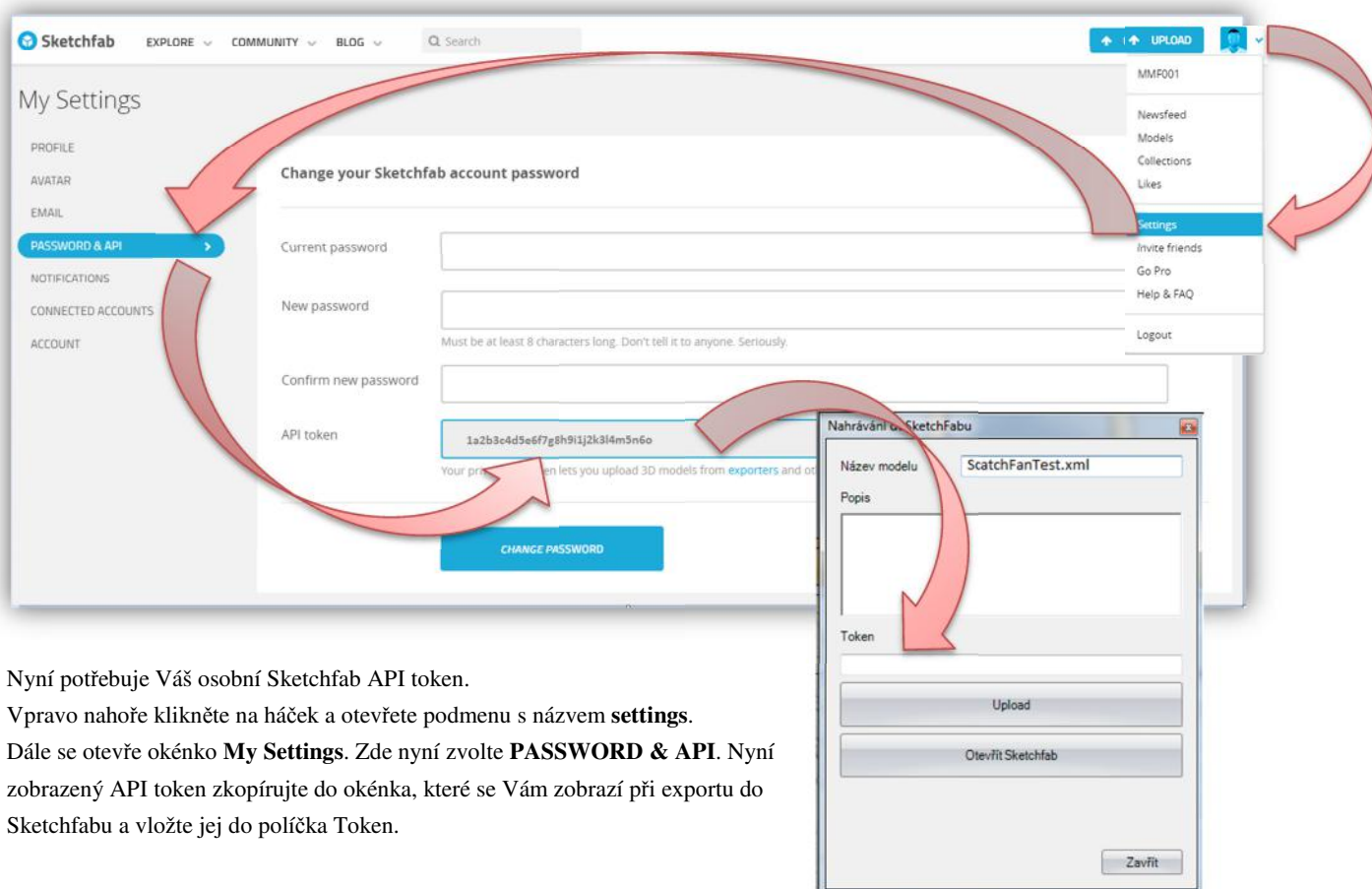
Dále obržíte e-mail od Sketchfabu, který bude obsahovat link pro potvrzení (je třeba nakliknout modré políčko)

confirmed. Once you're confirmed, you'll have access to all of our features such as: Publishing your models, commenting, creating collections, and more.

[CLICK HERE TO CONFIRM](#)

Po aktivaci linku z emailu se znovu vraťte na internetovou stránku Sketchfabu





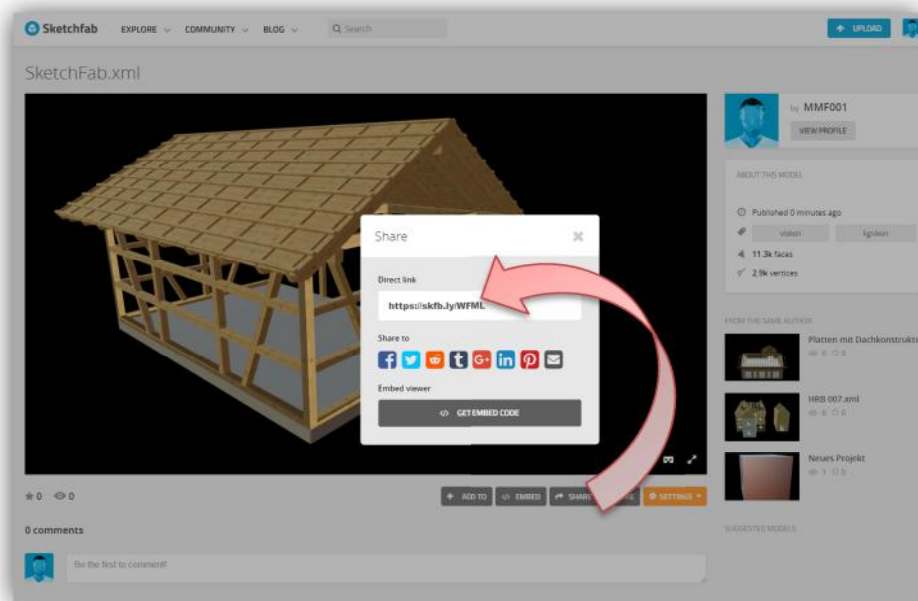
Nyní potřebuje Váš osobní Sketchfab API token.

Vpravo nahoře klikněte na háček a otevřete podmenu s názvem **settings**.

Dále se otevře okénko **My Settings**. Zde nyní zvolte **PASSWORD & API**. Nyní zobrazený API token zkopírujte do okénka, které se Vám zobrazí při exportu do Sketchfabu a vložte jej do políčka Token.

API token je Váš osobní klíč pro předání do Vašeho konta Sketchfabu. Tento klíč je VisKonem uložen a zobrazí se při každém novém předání projektu.

Funkcí Upload je předání projektu dokončeno a Váš projekt je nahrán do Sketchfabu přes internet.



Pakliže chcete určitým osobám Váš Sketchfab model ukázat, klikněte na **Share**. Poté se Vám zobrazí link, který jednoduše pošlete těm, kterým chcete Váš Sketchfab model projektu z VisKonu ukázat.