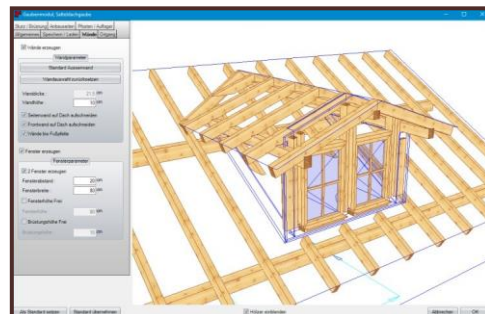




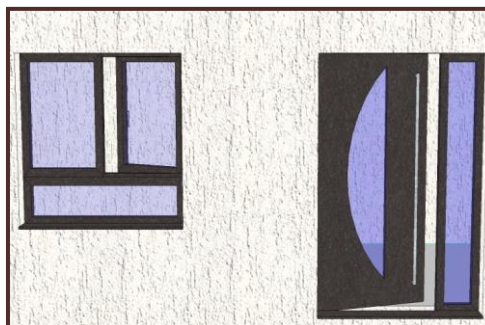
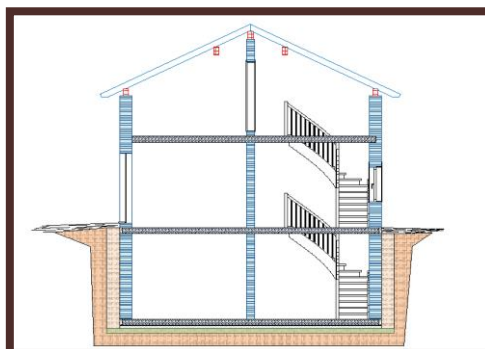
DACH

- Okno dialogowe lukarny:
 - Wybór ściany HRB bezpośrednio w oknie dialogowym
 - Przecinanie na podstawie standardowego systemu narożnego
 - Przecinanie ścian z dachem głównym lub dachem lukarny do wyboru.
 - Utwórz do 2 okien z przodu, które można wykorzystać do obliczenia szerokości lukarny
- Opcjonalnie zdefiniuj ostatni podział łąt do podziału na całości
- Zintegrowane automatyczne tworzenie wsporników krokwi



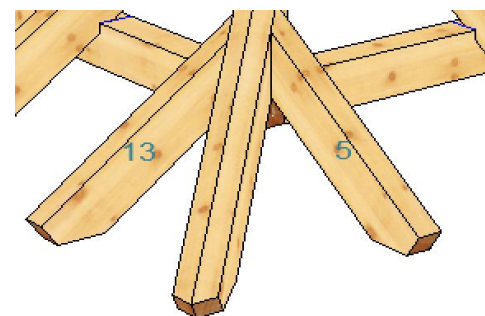
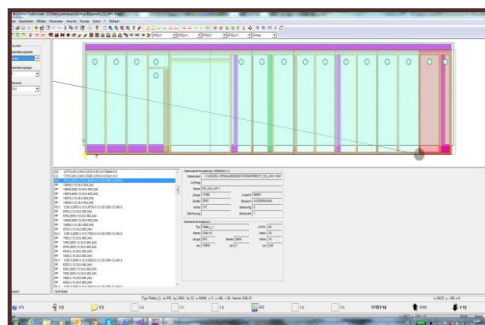
Ściana

- Rozbudowanie możliwości wizualizacji okien i drzwi:
 - Okna i drzwi można otwierać (wartość %)
 - Definicja otworów w skrzydle drzwi (swobodne pozycjonowanie)
 - Tworzenie trójkątnych okien za pomocą kątów
 - W przypadku drzwi: możliwość zdefiniowania długości) a uchwytem
- Rozbudowanie funkcji wielokąta ściany pod względem łatwości obsługi i szybkości:
 - Przycinanie krawędzi do płaszczyzny
 - Zaginanie krawędzi do płaszczyzny
 - Przesuwanie części krawędzi
- Tworzenie izolacji w ścianach (korpus 3D) w celu obliczenia masy/ wizualizacji
- Rozbudowano możliwość indywidualnej lub automatycznej adaptacji
- warstw ścian do dachu.
- Optymalizacja nacięć murłaty / progów (zwiększenie praktyczności)



Funkcje

- Duplikowanie widoków 2D możliwe jednym przyciskiem (np. w celu edycji wariantów)
- Dodano możliwość tworzenia rysunków ścian i elementów przez wielokrotny wybór
- Możliwa edycja obiektów prostokątnych 2D za pomocą uchwytów / okien dialogowych (dla wprowadzania parametrów).
- makro 2D: Zintegrowano możliwość obrotu i skalowania (klawisze <>).
- Widok ściany:
 - Wyświetlanie numerów CNC definiowane w ustawieniach
 - Opcjonalne wymiarowanie przekątnych warstw
 - Wyświetlanie lub automatyczne generowanie nachylenia
 - Możliwość wymiarowania dodatkowej warstwy wraz z jej elementem budowlanym
 - Możliwość indywidualnego określenia liczby linii wymiarowych dla widoku z przodu
- Powiększenie bazy dostępnych sposobów kreskowania
- Rozszerzenie generowanych zestawień o listę cięć dla „Ściany”
- Sterowanie maszyną portalową Weinmann opracowane w formacie maszyny WUP
- Opisy w widoku 3D:
 - Pozycje CNC, teksty, numery pozycji listy cięć, punkty 3D, długości krawędzi dachu, nazwy części dachu i ścian.
- Wprowadzono możliwość wiercenia z wyborem komponentów.
- Otwory/wnęki w panelach HRB (frezowanie)
- Możliwość dowolnego zdefiniowania kolorów linii i obiektów powierzchni
- Interfejsy: 3DS; STL; IGES; STEP; ASC 3D DXF/DWG (Korpus)
- Podział paneli opracowany dla elementów blaszanych (może być stosowany do dowolnej powierzchni)



Więcej informacji

Potrzebujesz więcej informacji lub jesteś zainteresowany terminem prezentacji? Zadzwoń do nas: +49(0) 8504 92290 lub wyślij nam E-Mail na adres: info@weto.de. Wszystkie aktualne informacje znajdują się w Internecie pod adresem www.weto.de