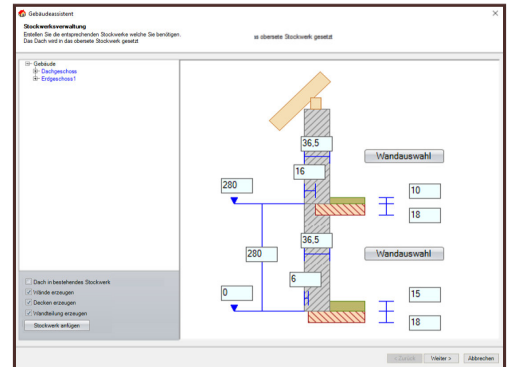


VisKon V12 Nowości



Dach

- Nowy wygląd Asystenta dachu:
 - Optymalizacja designu i wygodniejsza obsługa
 - Zarządzanie kondygnacjami z dowolnie wybieralną liczbą kondygnacji
 - Dowolny wybór zarysu w Asystencie dachu
 - Wstawianie drewnianych ścian włącznie z podziałem i tworzeniem narożników
 - Wstawianie okien i drzwi
- Ustawianie kąta nachylenia płatwi bezpośrednio w profilu (płatwie ustawione do siebie kaniem)
- Tworzenie płaskich powierzchni dachowych (0° nachylenia)
- Rozszerzenie funkcji przeliczania statycznego dla pochyłych elementów (np. krokwi)



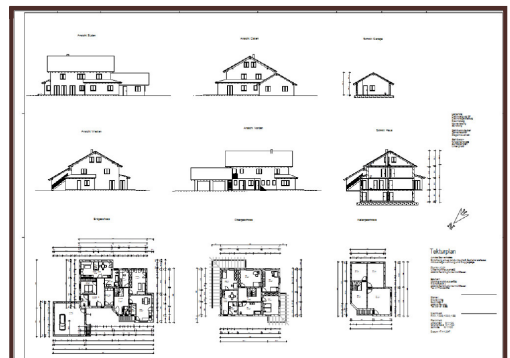
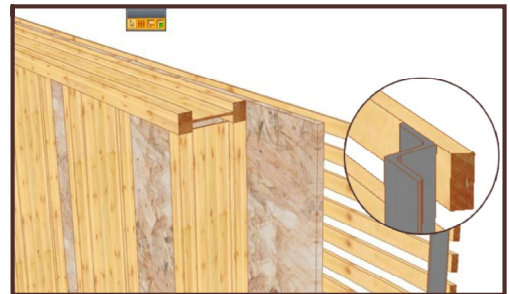
Ściana

- Indywidualny wybór typu ściany przy definiowaniu warstw ściany (geometria 3D)
np. elewacja typu romb; metalowe profile; belki dwuteowe i inne
- Rozszerzone opcje wymiarowania przy podglądzie ściany:
 - Możliwość wyboru kierunku wymiarowania
 - Wymiarowanie przebić na podstawie wymiarów otworu okiennego lub wymiarów okna
 - Opcjonalne wyświetlanie/ ukrywanie podglądu wymiarowania z boku i z góry
- Zachowanie opracowań wykonanych ręcznie przy wymiarowaniu okien i drzwi (z wyjątkiem zmian przestrzennych)
- Wprowadzanie danych pozycji płyty dla warstw drewna litego (plan/maszyna)
- Wyjście na maszynę portalową Weinmann (*format .WUP) *dostępne opcjonalnie
- Wyjście na maszynę portalową Hundegger (*format .BVX) *dostępne opcjonalnie



Funkcje

- Dzięki funkcji rozdział zamek na elementy stworzono możliwość obróbki przez maszyny CNC nie posiadające odpowiedniego makro
- Możliwość przesunięcia do płaszczyzny odbicia w 3D i 2D
- **Import** plików wektorowych do **formatu PDF**
- Tworzenie modelu rzeźby terenu:
 - Przedstawianie modelu rzeźby terenu za pomocą nierównych powierzchni
- Zarządzanie warstwami 2D:
 - Blokada automatycznego wymiarowania (niezmienne)
 - Struktura warstw 2D dla lepszej kontroli przejrzystości (nowe obiekty 2D zostają przyporządkowane warstwie aktywnej)
 - Warstwy DXF zmieniają się przy imporcie do formatu 2D automatycznie na warstwy 2D i odzwierciedlają strukturę importowanego obiektu
- Interfejs do importu BTL rozszerzony o elementy budowy płyt
- Ulepszona obsługa przy obiektach 2D
- Ulepszone funkcje pomocy
 - Filmy instruktażowe można uruchomić bezpośrednio w programie poprzez narzędzie pomocy Tooltip
- Zintegrowanie łączników do drewna Magnus firmy Eurotec
- Rozszerzone i ulepszone funkcje usuwania
- Różnorodne ulepszenia pod względem zakresu funkcji i komfortu obsługi
- Rozszerzenie funkcji importu/ eksportu w formatach DXF i DWG



Dodatkowe informacje:

Potrzebujesz więcej informacji lub jesteś zainteresowany niezobowiązującą prezentacją naszego programu? Zadzwoń do nas: +48 606 887 841 albo napisz e-mail: daniel@tomrer.pl. Aktualne informacje znajdziesz również na naszej stronie internetowej: www.weto-software.pl.